

CORTE

- 1.- Pieza delantera. 2 Cortes
- 2.- Pieza espalda. 1 Corte con tela doblada
- 3.- Pieza de mangas. 2 Cortes
- 4.- Pieza de bolsillo. 2 Cortes

- 1.- Front piece. 2 cuts
- 2.- Back piece. 1 Cut with folded fabric
- 3.- Piece of sleeves. 2 cuts
- 4.- Pocket piece. 2 cuts

CONFECCION

- A.- Cerrar pinzas de busto
- B.- Cerrar pinzas de entalle
- C.- Colocar los bolsillos
- D.- Coser los hombros
- E.- Colocar las mangas
- F.- Cerrar mangas y costados

- A.- Close bust clamps
- B.- Close the clamps
- C.- Place the pockets
- D.- Sewing the shoulders
- E.- Place the sleeves
- F.- Close sleeves and sides

INSTRUCCIONES

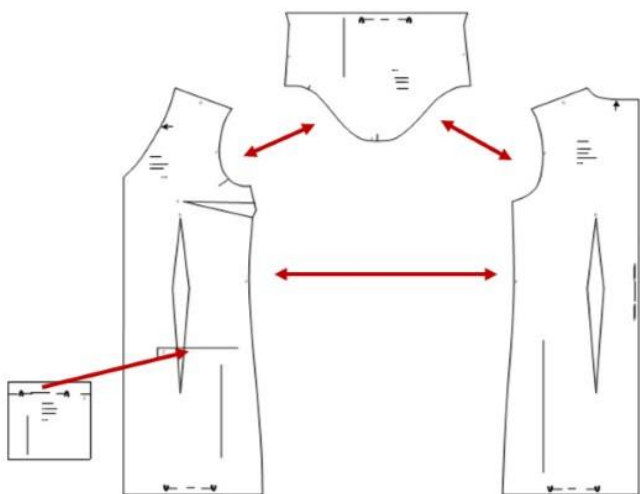
Tela: Tusor, Bio Strech, similares

Fabric: Tusor, Bio Strech, similar

TELA Y CONSUMO

Para la T-M
Tela 1,25 mts
Tela de 1,40 mts de ancho

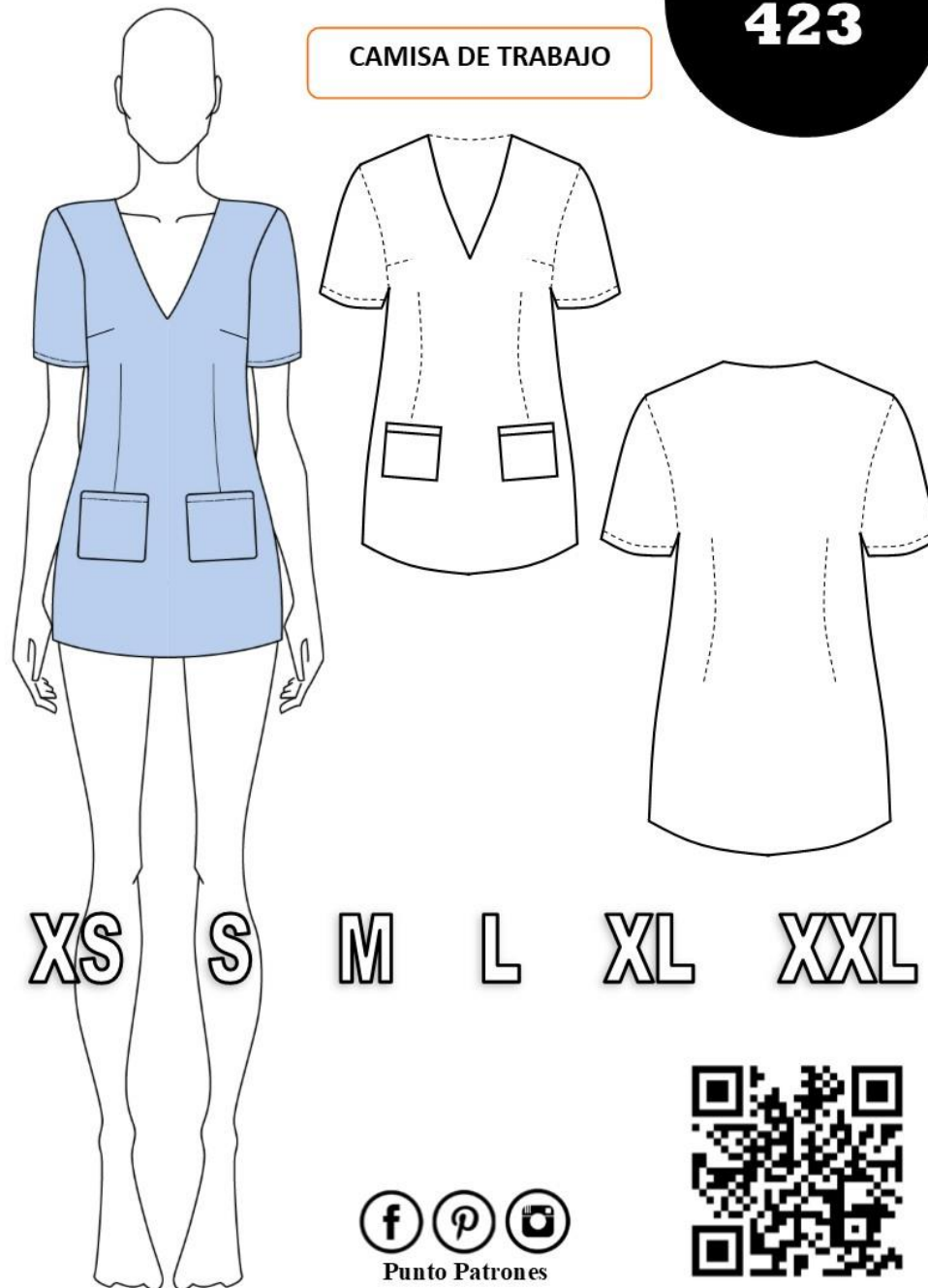
For the T-M
Fabric 1,25 meters
1.40 m wide fabric



OTIUP PATRONES®
El apoyo a tus creaciones

**CODIGO
423**

CAMISA DE TRABAJO



- Adquiere Patrones Digitales. Descarga e imprime en casa.
- Matrices para Maquinas Bordadoras. Encuentra PES, JEFF, XXX
- Patrones Impresos. adquiere tus compras online con despachos a todo Chile.
- Encuentra puntos de ventas mas cercanos. Servicios, Articulos y mas en un solo lugar.

www.puntopatrones.com



Punto Patrones

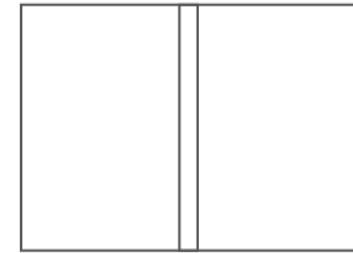




- PATRONES INCLUYEN 1 CENTIMETRO DE COSTURA PARA CORTAR Y ARMAR
- CONFIGURE SU IMPRESORA AL MISMO FORMATO DE HOJA QUE ELIGIO
- PATTERNS INCLUDE 1 CENTIMETER OF SEWING TO CUT AND ASSEMBLE
- CONFIGURE YOUR PRINTER TO THE SAME PAPER FORMAT YOU CHOOSE



 **JUNTAR HOJAS**
PUT PAPER TOGETHER



 **NO MONTAR**
DO NOT MOUNT PAPER

ARMADO DE LAS HOJAS POR TALLAS

PAPER ASSEMBLY

XS	S	M	L	XL	XXL